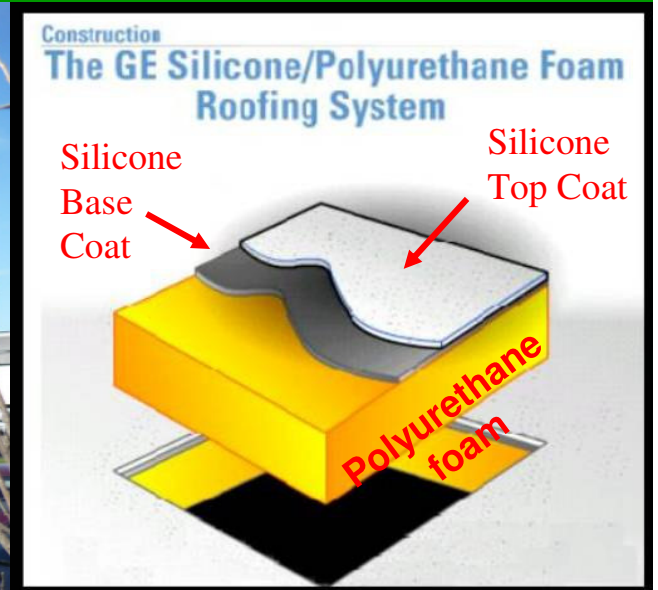


RTV54 roofing system: impermeabilización y aislamiento



RTV54: edificios, bodegas, fábricas

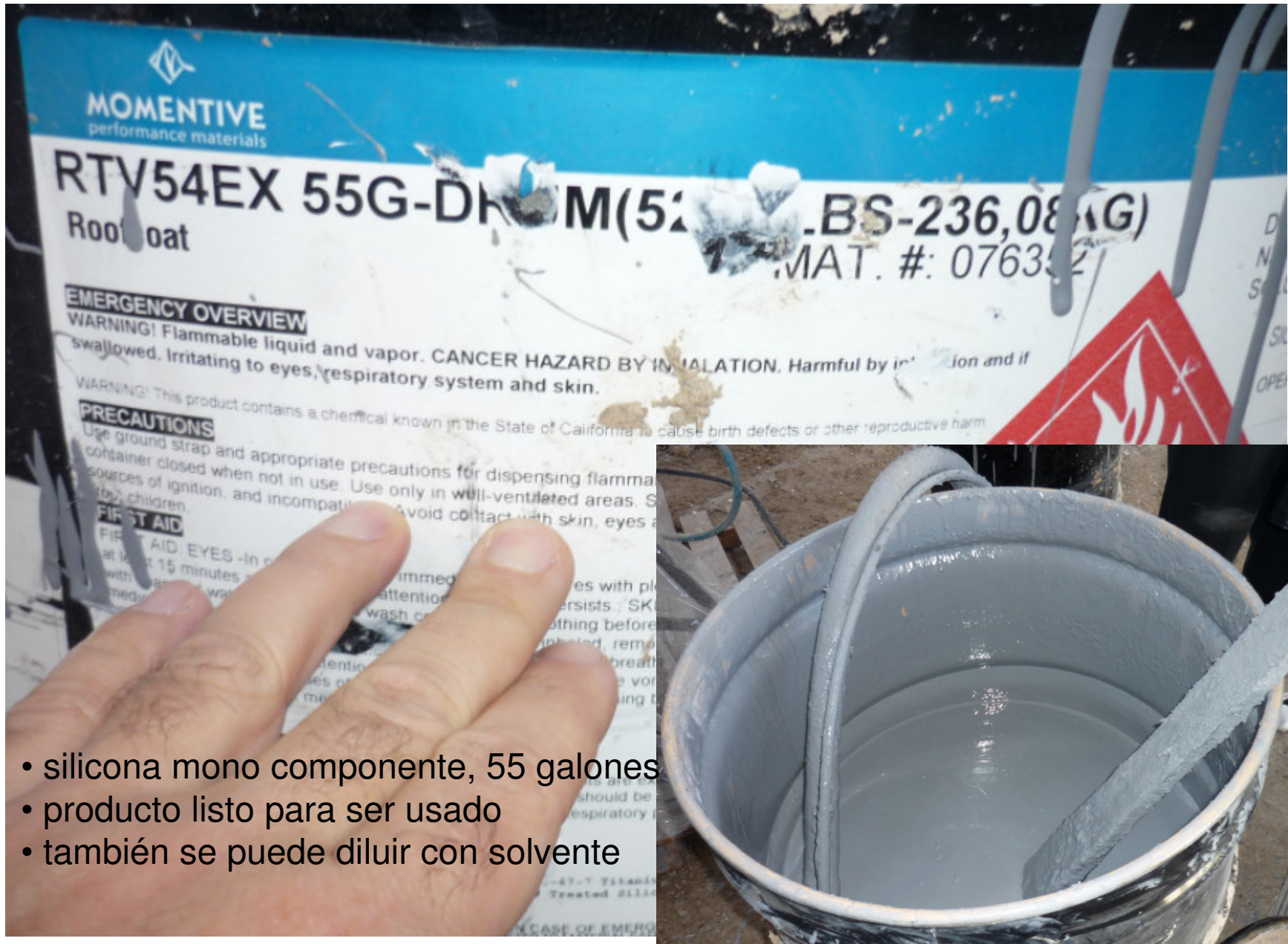


RTV54: equipo airless y compresor



- compresor 7,5 HP
- presión base: 60 psi
- relación compresión ... 50:1 → 3,000 psi

RTV54: tambor con silicona roof coat

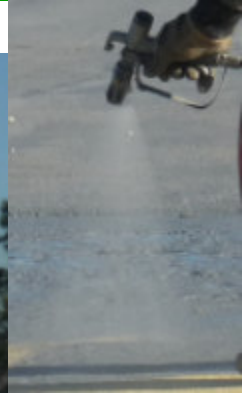


- silicona mono componente, 55 galones
- producto listo para ser usado
- también se puede diluir con solvente

RTV54: preparación superficie cubierta



RTV54: aplicación de PUR y de RTV



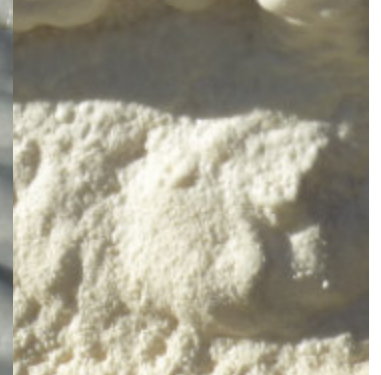
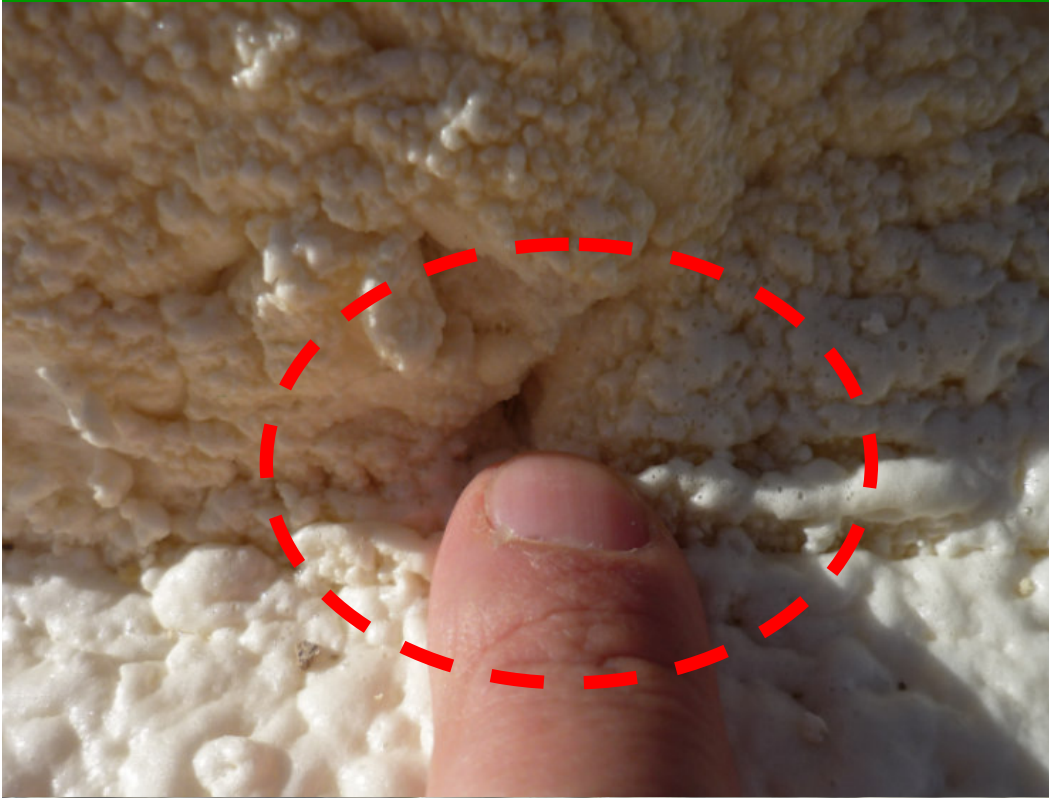
RTV54: zonas con y sin aplicación



RTV54: aspecto final producto aplicado



RTV54: exceso porosidad y huecos



RTV54: detalles desague, extractor, junta

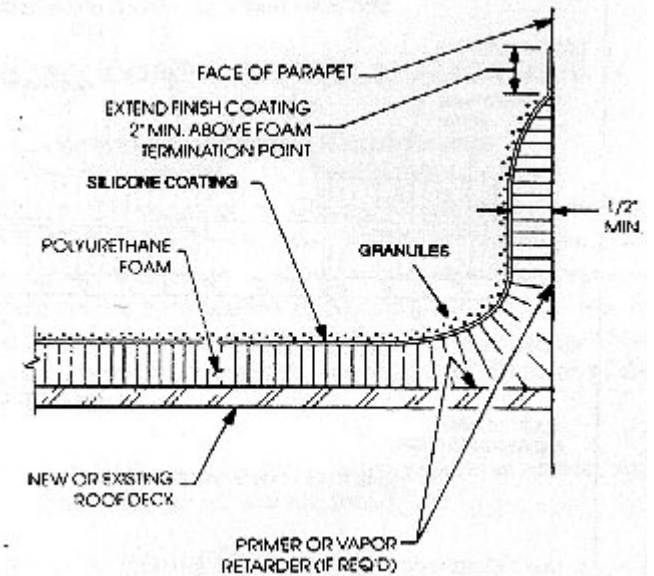
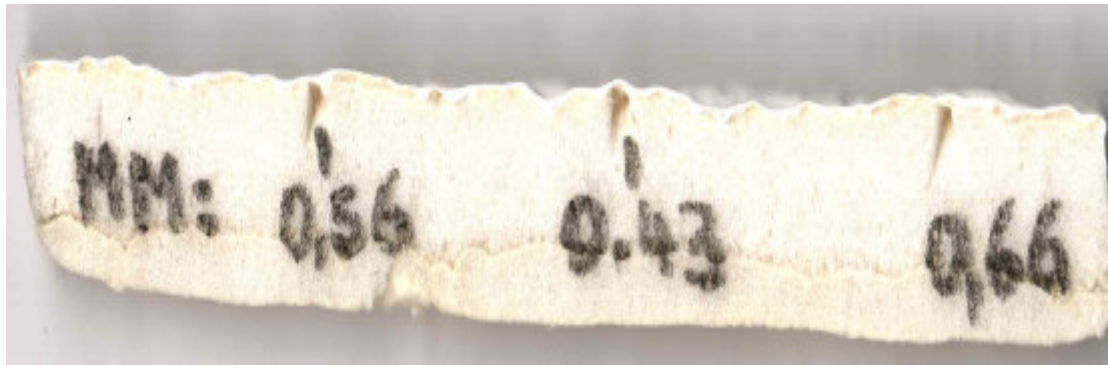


RTV54: PUR con inicio oxidación



RTV54: espesores y detalles constructivos

RTV52EX, RTV54EX, RTV55EX, and RTV58EX may be sprayed as received. Additional dilution with solvent is neither necessary nor recommended. On horizontal surfaces, these materials may be sprayed easily in thicknesses up to 15 or 20+ mils without flowing or alligating.



RTV54: detalles de ficha técnica

GE ROOFING: RTV 52 / RTV 54 / RTV 55 / RTV 58

Descripción:

- * silicona monocomponente diseñada específicamente para uso en aplicaciones de techumbres, como sello climático de recubrimientos de espumas de uretanos.
- * rango de colores disponibles: blanco, gris oscuro, gris medio, tan.

Forma de aplicación:

- * se recomienda aplicar usando 2 colores diferentes para asegurar su buena y completa aplicación.
- * no requiere mezclado y puede ser aplicado con spray, rodillo o brocha.
- * aplicar con temperatura ambiental entre 50 y 80 °F, y la humedad relativa > 20%. Velocidad viento < 15 mph (overspray)
- * su baja viscosidad permite trabajar con baja presión y su alta viscosidad estática hace que el material se quede fijo.
- * no dejar material residual en la bomba y mangueras.
- * cura reaccionando con la humedad ambiental.
- * en zonas de tránsito para mantención, aplicar gránulos: 50 lb/ft² = 2,4 kg/m²

Principales propiedades:

* dureza	32 shores A	* resistencia tracción	200 psi
* densidad	10,45 lbs/gal	* elongation	400%
* formación de piel	30 min	* viscosidad	9000 cp
* tack free time	2 hrs	* cont. Sólidos (en peso)	80%

Embalajes y garantías:

* tambor	55 gal	* garantía desde despacho de GE	6 meses
----------	--------	---------------------------------	---------