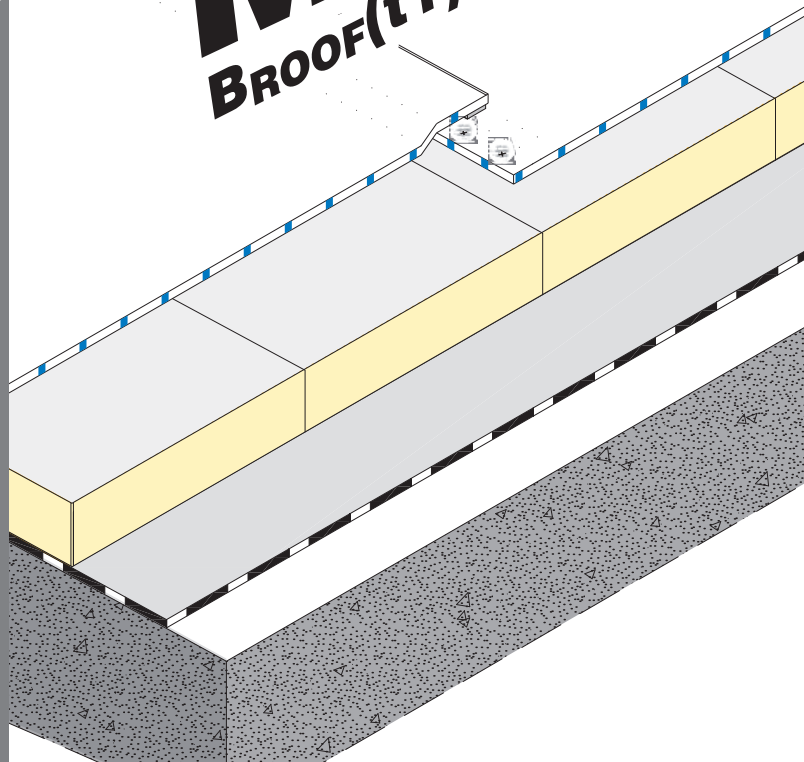


Mapeplan® M BROOF(t1)-(t3)



Membrana sintética para cubiertas



DESCRIPCIÓN

Mapeplan® M BROOF(t1)-(t3) es una membrana sintética para cubiertas en PVC-P producido mediante un proceso de revestimiento de **multi-extrusion coating**, con materias primas de alta calidad, armada con una malla de poliéster. **Mapeplan® M BROOF(t1)-(t3)** cumple la norma EN 13956.

ÁMBITOS DE USO

Membrana sintética impermeable a vista, fijada mecánicamente. Resistente a los rayos U.V. y a los agentes atmosféricos.

NORMAS Y CERTIFICACIONES

Marca de conformidad CE de acuerdo EN 13956.
Certificación de calidad ISO 9001.
Certificación medioambiental ISO 14001.

Mapeplan® M BROOF(t1)-(t3) contribuye a la obtención de créditos LEED (Leadership in Energy and Environmental Design).



CARACTERÍSTICAS TÉCNICAS

Mapeplan® M BROOF(t1)-(t3) es un producto de alta calidad; posee excelentes propiedades mecánicas, de trabajabilidad, así como excelentes características de soldadura.

- Excelente manejabilidad y soldabilidad
- Excelente resistencia mecánica
- Excelente flexibilidad a bajas temperaturas
- Excelente resistencia al envejecimiento
- Excelente resistencia a los rayos U.V. y a los agentes atmosféricos
- Excelente permeabilidad al vapor

EMBALAJE Y FORMATO

PALLET	14 rollos por pallet
LONGITUD DE LA BOBINA	25 m 20 m 15 m (dependiendo de los espesores)
ANCHO DE LA BOBINA	2,10 m 1,60 m 1,05 m

ALMACENAMIENTO

Almacenar horizontalmente, en un lugar seco protegido de la intemperie y los rayos solares, preferentemente en embalaje original.

INSTRUCCIONES DE SEGURIDAD

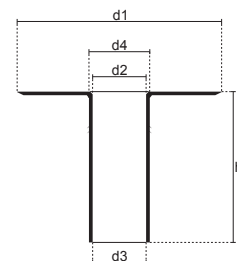
Mapeplan® M BROOF(t1)-(t3), de acuerdo con la normativa vigente sobre la clasificación de materiales y sustancias, no se considera mercancía peligrosa. Por lo tanto no requiere la elaboración de la ficha de datos de seguridad para la compra, el transporte y la instalación del producto. Precauciones durante la instalación: asegúrese un adecuado aireado si la aplicación es en interiores.

DATOS TÉCNICOS					
PROPIEDADES DEL PRODUCTO					
Producto	Membrana impermeable en PVC-P, armada con malla en poliéster				
Color	Capa superior: gris claro Capa inferior: gris oscuro				
Norma de referencia	EN 13956				
CARACTERÍSTICAS Normas - U.M.	Mapeplan® M 12 Broof (t1)-(t3)	Mapeplan® M 15 Broof (t1)-(t3)	Mapeplan® M 18 Broof (t1)-(t3)	Mapeplan® M 20 Broof (t1)-(t3)	Mapeplan® M 20 Broof (t1)-(t3)
Defectos visibles EN 1850-2	Ninguno	Ninguno	Ninguno	Ninguno	Ninguno
Longitud (m) EN 1848-2	25 (-0/+5%)	20 (-0/+5%)	15 (-0/+5%)	15 (-0/+5%)	15 (-0/+5%)
Ancho (m) EN 1848-2	2,10/1,60/1,05 (-0,5/+1%)	2,10/1,60/1,05 (-0,5/+1%)	2,10/1,60/1,05 (-0,5/+1%)	2,10/1,60/1,05 (-0,5/+1%)	2,10/1,60/1,05 (-0,5/+1%)
Rectilinealidad (mm) EN 1848-2	≤ 30	≤ 30	≤ 30	≤ 30	≤ 30
Planeidad (mm) EN 1848-2	≤ 10	≤ 10	≤ 10	≤ 10	≤ 10
Masa por unidad de area (kg/m²) EN 1849-2	1,5 (-5/+10%)	1,8 (-5/+10%)	2,2 (-5/+10%)	2,5 (-5/+10%)	2,5 (-5/+10%)
Espesor efectivo (mm) EN 1849-2	1,2 (-5/+10%)	1,5 (-5/+10%)	1,8 (-5/+10%)	2,0 (-5/+10%)	2,0 (-5/+10%)
CARACTERÍSTICAS TÉCNICAS	Mapeplan® M 12 Broof (t1)-(t3)	Mapeplan® M 15 Broof (t1)-(t3)	Mapeplan® M 18 Broof (t1)-(t3)	Mapeplan® M 20 Broof (t1)-(t3)	Mapeplan® M 20 Broof (t1)-(t3)
Impermeabilidad al agua EN 1928 Metodo B	Impermeable	Impermeable	Impermeable	Impermeable	Impermeable
Reacción al fuego EN 13501-1	Clase E	Clase E	Clase E	Clase E	Clase E
Resistencia al pelado de soldadura EN 12316-2 (N/50mm)	≥ 300	≥ 300	≥ 300	≥ 300	≥ 300
Resistencia al corte de soldadura EN 12317-2 (N/50mm)	≥ 650	≥ 650	≥ 650	≥ 650	≥ 650
Resistencia a la difusión del vapor EN 1931 (μ)	19000	19000	19000	19000	19000
Resistencia al granizo - soporte rígido - soporte blando EN 13583 (m/s)	≥ 18 ≥ 25	≥ 20 ≥ 30	≥ 20 ≥ 33	≥ 20 ≥ 36	≥ 20 ≥ 36
Resistencia a la tracción EN 12311-2 (N/50mm)	≥ 1100	≥ 1100	≥ 1100	≥ 1100	≥ 1100
Elongación (a la rotura) EN 12311-2 (%)	≥ 15	≥ 15	≥ 15	≥ 15	≥ 15
Resistencia al impacto - soporte rígido (metodo A) - soporte blando (metodo B) EN 12691 (mm)	≥ 400 ≥ 900	≥ 500 ≥ 1100	≥ 600 ≥ 1500	≥ 700 ≥ 1750	≥ 700 ≥ 1750
Resistencia a la perforación estática - soporte blando (metodo A) - soporte rígido (metodo B) EN 12730 (kg)	≥ 25 ≥ 25	≥ 25 ≥ 25	≥ 30 ≥ 25	≥ 30 ≥ 25	≥ 30 ≥ 25
Resistencia al desgarro EN 12310-2 (N)	≥ 200	≥ 200	≥ 200	≥ 200	≥ 200
Estabilidad dimensional EN 1107-2 (%)	≤ 0,5	≤ 0,5	≤ 0,5	≤ 0,5	≤ 0,5
Plegado a baja temperatura EN 495-5 (°C)	≤ -25	≤ -25	≤ -25	≤ -25	≤ -25
Exposición a los rayos UV EN 1297 (5000 h)	nivel 0 - pasa	nivel 0 - pasa	nivel 0 - pasa	nivel 0 - pasa	nivel 0 - pasa
Comportamiento con fuego externo Broof (t1) (13) ENV 1187	B _{ROOF} (t1)-(t3)	B _{ROOF} (t1)-(t3)	B _{ROOF} (t1)-(t3)	B _{ROOF} (t1)-(t3)	B _{ROOF} (t1)-(t3)

Teniendo en cuenta las diferentes situaciones de uso, la multiplicidad de los soportes y los posibles usos dentro de ESTRATIGRAFICA IMPERMEABLE COMPLEJA, no es posible para Polyglass SpA asumir la responsabilidad por los resultados obtenidos, tanto funcional como estético.
Hoja de datos técnicos Rev. 1/14

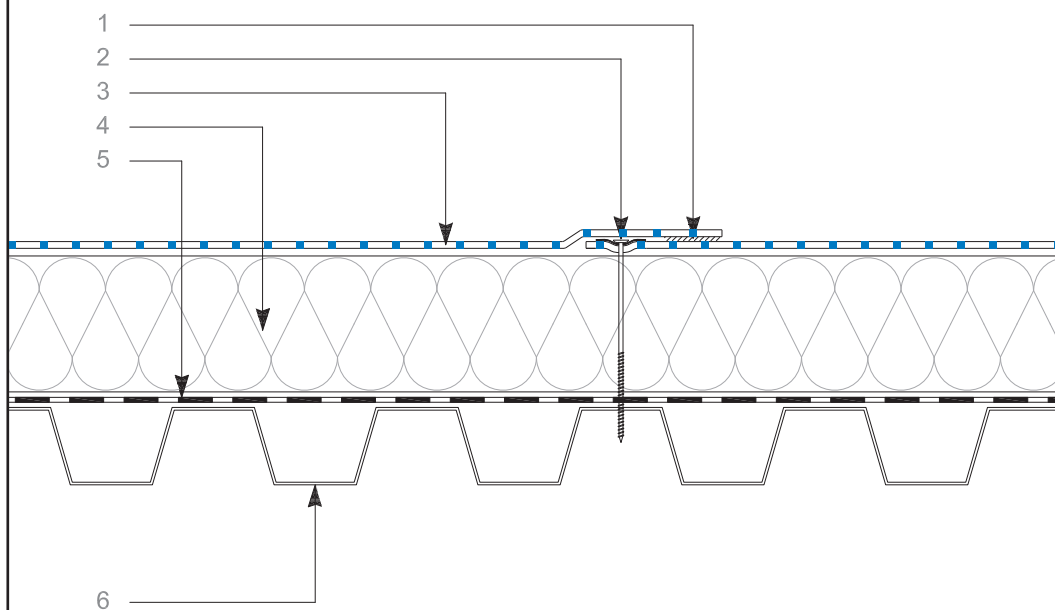
COMPONENTES DEL SISTEMA MAPEPLAN®

- **Mapeplan® D**, membrana sintética para cubiertas para detalles y particularidades
- **Mapeplan®**, lámina unida a la capa **Mapeplan®**
- **Mapeplan®**, ángulos interiores y exteriores prefabricados
- **Mapeplan® ADS 200**, adhesivo de contacto
- **Mapeplan® Cleaner**, líquido limpiador
- **Mapeplan®**, bocas y piezas especiales prefabricadas



BOCAS

ESTRATIGRAFÍA MAPEPLAN® M B_{ROOF} (t1)-(t3)



- Resistente a los procesos de envejecimiento
- Flexible a bajas temperaturas
- Resistente a la perforación
- Resistente al granizo
- Resistente a los rayos UV
- Excelente manejabilidad y soldabilidad
- Permeable al vapor
- Dimensionalmente estable
- Excelente comportamiento ante el fuego

Los comentarios de las especificaciones del producto están disponibles en los cuadernos técnicos del sistema. Las referencias relativas a este producto están disponibles previa petición y en la página web de Mapei www.mapei.it y www.mapei.com y en el sitio web Polyglass www.polyglass.com

LEYENDA

1. Superposición/Soldadura de aire caliente
2. Sistema de fijación mecánico
3. **Mapeplan® M B_{ROOF} (t1)-(t3)**, membrana sintética para cubiertas
4. Aislamiento térmico fijado mecánicamente*
5. Barrera de vapor
(por ejemplo MAPEPLAN® VB PE)
6. Soporte

* Proporcionar una capa de separación si es necesario

Mapeplan®
M
BROOF(t1)-(t3)



Los productos de la línea MAPEPLAN son fabricados por



Sede Legal: Viale Jenner, 4 - 20159 Milano

Sede Administrativa: Via dell'Artigianato, 34 - 31047 Ponte di Piave (TV) - Italy
Tel. +39 04227547 - Fax +39 0422854118 - www.polyglass.com - info@polyglass.it