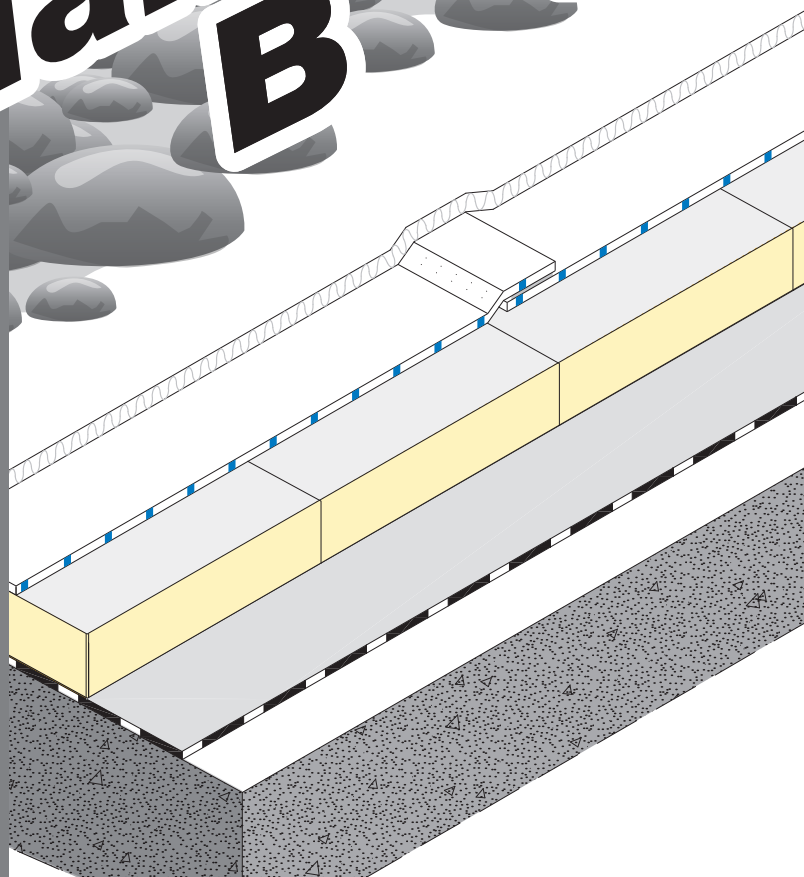


Mapeplan[®] B



Membrana sintética para cubiertas



DESCRIPCIÓN

Mapeplan[®] B es una membrana sintética para cubiertas en PVC-P producido mediante un proceso de revestimiento de **multi-extrusion coating**, con materias primas de alta calidad, armada con velo de vidrio.

Mapeplan[®] B cumple la norma EN 13956.

ÁMBITOS DE USO

Membrana sintética impermeable para cubiertas de lastre, practicable, peatonal, vehicular y cubiertas ajardinadas.

Resistente a los rayos U.V.

NORMAS Y CERTIFICACIONES

Marca de conformidad CE de acuerdo EN 13956.

Certificación de calidad ISO 9001.

Certificación medioambiental ISO 14001.

Certificación resistencia a las raíces.

Mapeplan[®] B contribuye a la obtención de créditos LEED (Leadership in Energy and Environmental Design).



CARACTERÍSTICAS TÉCNICAS

Mapeplan[®] B es un producto de alta calidad; posee excelentes propiedades mecánicas, de trabajabilidad, así como excelentes características de soldadura.

- Resistente a la acción de las raíces y los microorganismos
- Excelente manejabilidad y soldabilidad
- Excelente resistencia mecánica
- Excelente flexibilidad a bajas temperaturas
- Excelente resistencia al envejecimiento
- Excelente resistencia a los rayos U.V. y a los agentes atmosféricos
- Excelente permeabilidad al vapor

EMBALAJE Y FORMATO

PALLET	14 rollos por pallet
LONGITUD DE LA BOBINA	25 m 20 m 15 m (dependiendo de los espesores)
ANCHO DE LA BOBINA	2,10 m

ALMACENAMIENTO

Almacenar horizontalmente, en un lugar seco protegido de la intemperie y los rayos solares, preferentemente en embalaje original.

INSTRUCCIONES DE SEGURIDAD

Mapeplan[®] B, de acuerdo con la normativa vigente sobre la clasificación de materiales y sustancias, no se considera mercancía peligrosa.

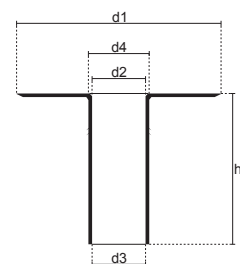
Por lo tanto no requiere la elaboración de la ficha de datos de seguridad para la compra, el transporte y la instalación del producto. Precauciones durante la instalación: asegúrese un adecuado aireado si la aplicación es en interiores.

DATOS TÉCNICOS				
PROPIEDADES DEL PRODUCTO				
Producto	Membrana impermeable en PVC-P, armada con velo de vidrio, específicamente formulado contra la agresión de la flora bacteriana y microorganismos			
Color	Capa superior: gris claro Capa inferior: gris oscuro			
Norma de referencia	EN 13956			
CARACTERÍSTICAS Normas - U.M.		Mapeplan® B 15	Mapeplan® B 18	Mapeplan® B 20
Defectos visibles	EN 1850-2	Ninguno	Ninguno	Ninguno
Longitud (m)	EN 1848-2	20 (-0/+5%)	15 (-0/+5%)	15 (-0/+5%)
Ancho (m)	EN 1848-2	2,10 (-0,5/+1%)	2,10 (-0,5/+1%)	2,10 (-0,5/+1%)
Rectilinealidad (mm)	EN 1848-2	≤ 30	≤ 30	≤ 30
Planeidad (mm)	EN 1848-2	≤ 10	≤ 10	≤ 10
Masa por unidad de area (kg/m²)	EN 1849-2	1,8 (-5/+10%)	2,2 (-5/+10%)	2,5 (-5/+10%)
Espesor efectivo (mm)	EN 1849-2	1,5 (-5/+10%)	1,8 (-5/+10%)	2,0 (-5/+10%)
CARACTERÍSTICAS TÉCNICAS		Mapeplan® B 15	Mapeplan® B 18	Mapeplan® B 20
Impermeabilidad al agua EN 1928 Método B		Impermeable	Impermeable	Impermeable
Reacción al fuego EN 13501-1		Clase E	Clase E	Clase E
Resistencia al pelado de soldadura EN 12316-2 (N/50mm)		≥ 300	≥ 300	≥ 300
Resistencia al corte de soldadura EN 12317-2 (N/50mm)		≥ 500	≥ 500	≥ 500
Resistencia a la difusión del vapor EN 1931 (μ)		19000	19000	19000
Resistencia a la tracción EN 12311-2 (N/mm²)		≥ 9	≥ 9	≥ 9
Elongación (a la rotura) EN 12311-2 (%)		≥ 200	≥ 200	≥ 200
Resistencia al impacto - soporte rígido (método A) - soporte blando (método B) EN 12691 (mm)		≥ 400 ≥ 1100	≥ 600 ≥ 1500	≥ 700 ≥ 1750
Resistencia a la perforación estática - soporte blando (método A) - soporte rígido (método B) EN 12730 (kg)		≥ 20 ≥ 25	≥ 25 ≥ 30	≥ 25 ≥ 30
Resistencia al desgarro EN 12310-2 (N)		≥ 100	≥ 100	≥ 100
Estabilidad dimensional EN 1107-2 (%)		≤ 0,2	≤ 0,2	≤ 0,2
Plegado a baja temperatura EN 495-5 (°C)		≤ -25	≤ -25	≤ -25
Exposición a los rayos UV EN 1297 (5000 h)		nivel 0 - pasa	nivel 0 - pasa	nivel 0 - pasa
Resistencia a la penetración de las raíces EN 13948 - Test FLL		cumple	cumple	cumple

Teniendo en cuenta las diferentes situaciones de uso, la multiplicidad de los soportes y los posibles usos dentro de ESTRATEGIA IMPERMEABLE COMPLETA, no es posible para Polyglass SpA asumir la responsabilidad por los resultados obtenidos, tanto funcional como estético.
Hoja de datos técnicos Rev. 1/14

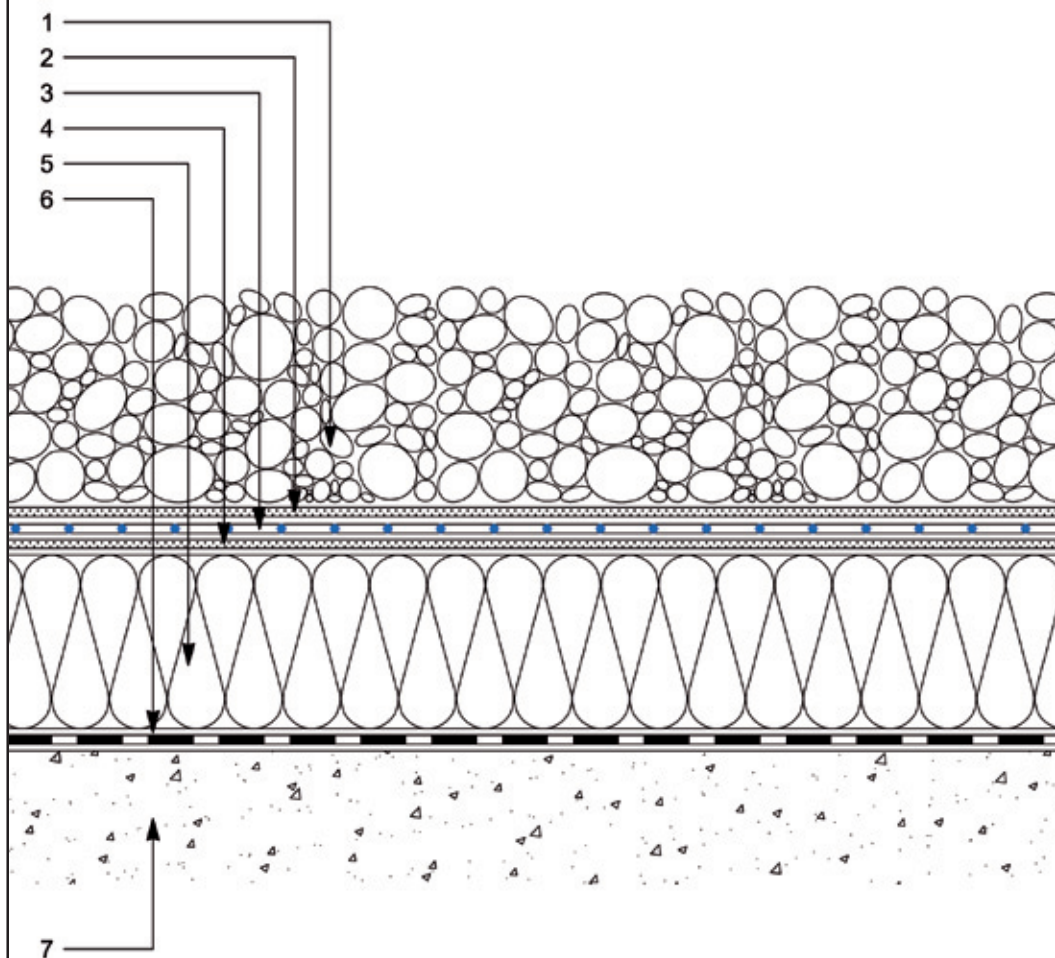
COMPONENTES DEL SISTEMA MAPEPLAN®

- Mapeplan® D, membrana sintética para cubiertas para detalles y particularidades
- Mapeplan®, lámina unida a la capa Mapeplan®
- Mapeplan®, ángulos interiores y exteriores prefabricados
- Mapeplan® ADS 200, adhesivo de contacto
- Mapeplan® Cleaner, líquido limpiador
- Mapeplan®, bocas y piezas especiales prefabricadas



BOCAS

ESTRATIGRAFÍA MAPEPLAN® B



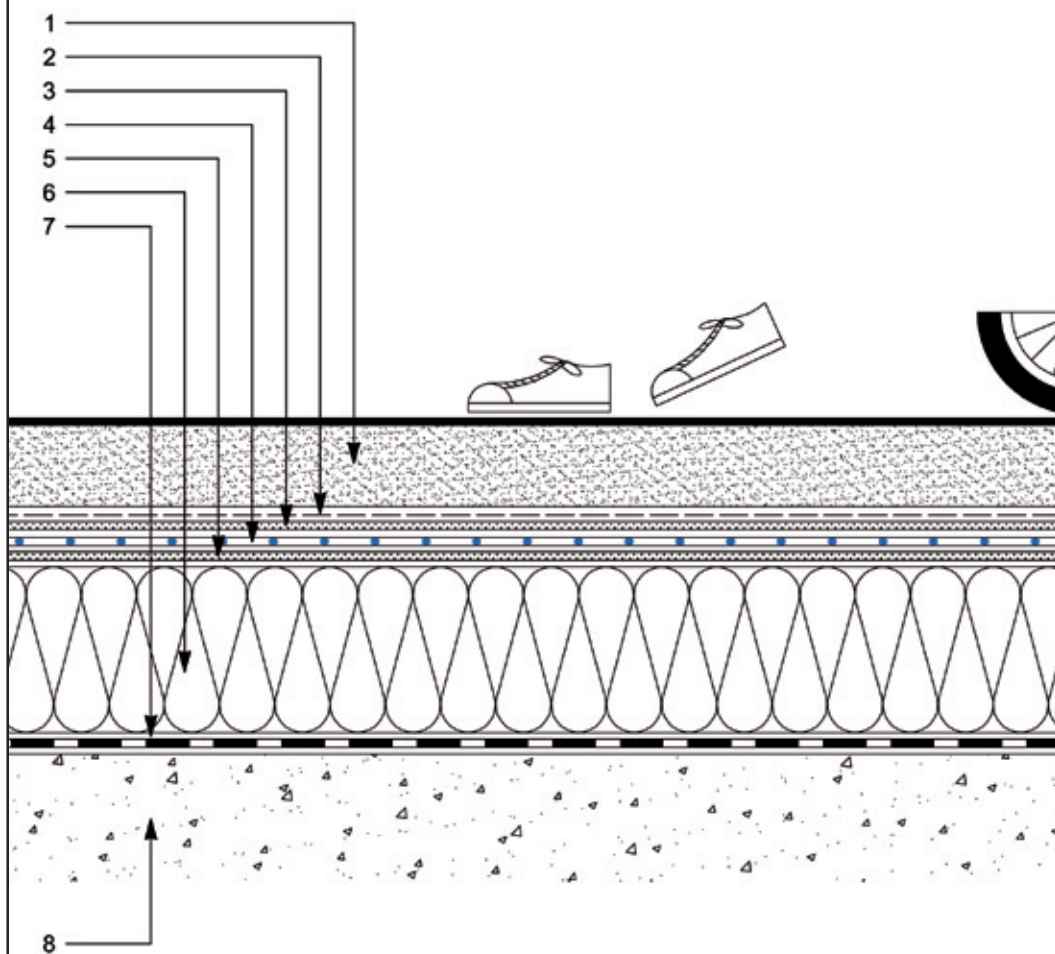
- Resistente a los procesos de envejecimiento
- Resistente a la acción de las raíces
- Resistente a los microorganismos
- Flexible a bajas temperaturas
- Resistente a la perforación
- Resistente a los rayos UV
- Excelente manejabilidad y soldabilidad
- Permeable al vapor
- Dimensionalmente estable
- Excelente comportamiento ante el fuego

Los comentarios de las especificaciones del producto están disponibles en los cuadernos técnicos del sistema. Las referencias relativas a este producto están disponibles previa petición y en la página web de Mapei www.mapei.it y www.mapei.com y en el sitio web Polyglass www.polyglass.com

LEYENDA

1. Capa de balasto, grava
2. Capa de protección (por ejemplo POLYDREN)
3. MAPEPLAN® B, membrana sintética para cubiertas
4. Capa de separación, si es necesario (por ejemplo POLYDREN)
5. Aislamiento térmico
6. Barrera de vapor (por ejemplo Mapeplan® VB PE)
7. Soporte

ESTRATIGRAFÍA MAPEPLAN® B



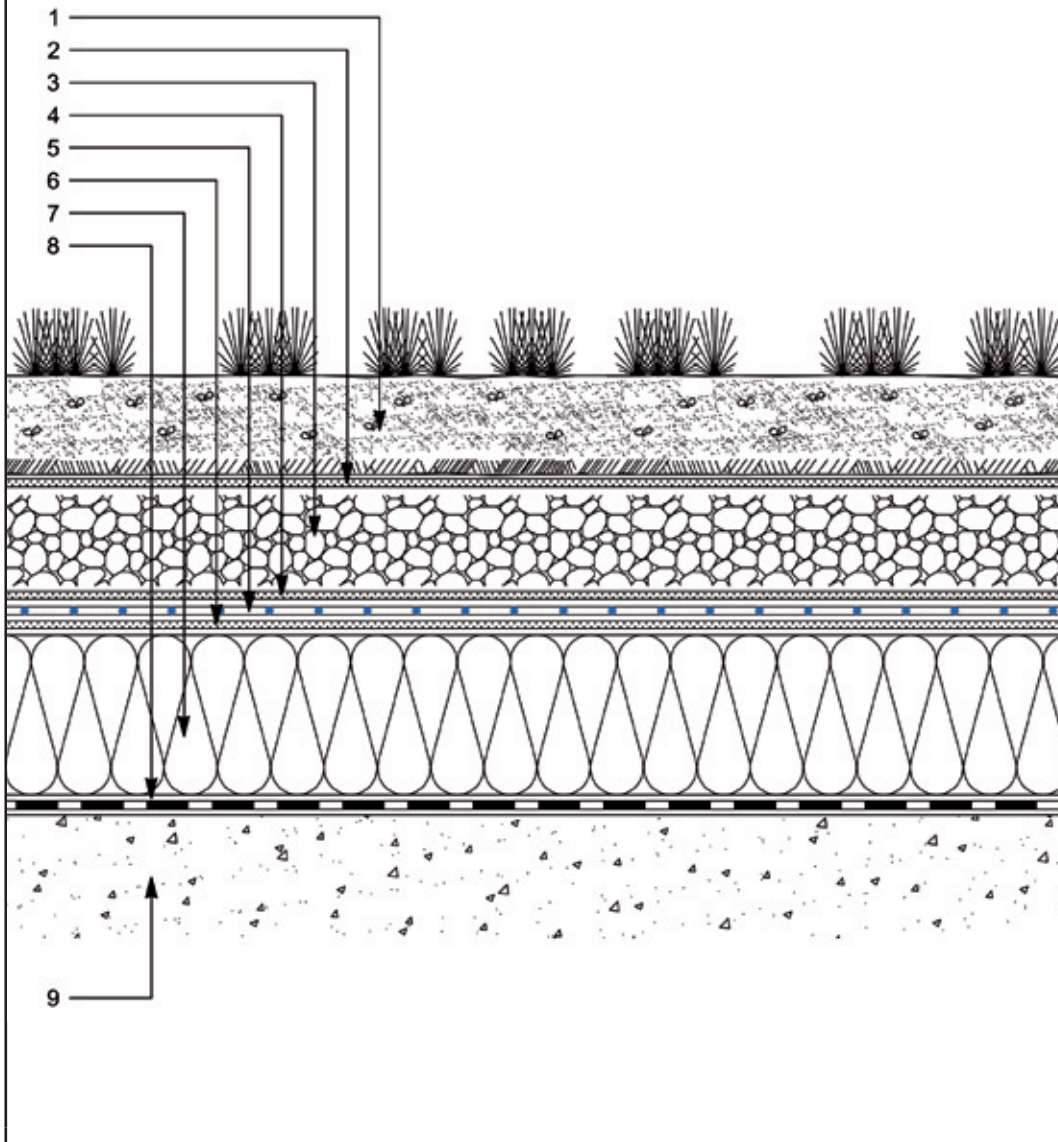
- Resistente a los procesos de envejecimiento
- Resistente a la acción de las raíces
- Resistente a los microorganismos
- Flexible a bajas temperaturas
- Resistente a la perforación
- Resistente a los rayos UV
- Excelente manejabilidad y soldabilidad
- Permeable al vapor
- Dimensionalmente estable
- Excelente comportamiento ante el fuego

Los comentarios de las especificaciones del producto están disponibles en los cuadernos técnicos del sistema. Las referencias relativas a este producto están disponibles previa petición y en la página web de Mapei www.mapei.it y www.mapei.com y en el sitio web Polyglass www.polyglass.com

LEYENDA

1. Capa de entrada, solado de cemento con una capa de desgaste
2. Capa anti-imbibición (por ejemplo MAPEPLAN® PE microperforado)
3. Capa de protección
4. MAPEPLAN® B, membrana sintética para cubiertas
5. Capa de separación, si es necesario (por ejemplo POLYDREN)
6. Aislamiento térmico
7. Barrera de vapor (por ejemplo Mapeplan® VB PE)
8. Soporte

ESTRATIGRAFÍA MAPEPLAN® B



- Resistente a los procesos de envejecimiento
- Resistente a la acción de las raíces
- Resistente a los microorganismos
- Flexible a bajas temperaturas
- Resistente a la perforación
- Resistente a los rayos UV
- Excelente manejabilidad y soldabilidad
- Permeable al vapor
- Dimensionalmente estable
- Excelente comportamiento ante el fuego

Los comentarios de las especificaciones del producto están disponibles en los cuadernos técnicos del sistema. Las referencias relativas a este producto están disponibles previa petición y en la página web de Mapei www.mapei.it y www.mapei.com y en el sitio web Polyglass www.polyglass.com

LEYENDA

1. Medio de cultivo
2. Capa de filtro (por ejemplo POLYDREN)
3. Capa de drenaje
4. Capa de protección (por ejemplo POLYDREN)
5. MAPEPLAN® B, membrana sintética para cubiertas
6. Capa de separación, si es necesario (por ejemplo POLYDREN)
7. Aislamiento térmico
8. Barrera de vapor (por ejemplo Mapeplan® VB PE)
9. Soporte



Los productos de la línea MAPEPLAN son fabricados por



Sede Legal: Viale Jenner, 4 - 20159 Milano

Sede Administrativa: Via dell'Artigianato, 34 - 31047 Ponte di Piave (TV) - Italy
Tel. +39 04227547 - Fax +39 0422854118 - www.polyglass.com - info@polyglass.it